



# CÔTE immobilier

www.cote-immobilier.fr

04 97 23 96 23

■ Agence immobilière  
■ Antibes Juan-les-Pins

## Prix sur demande

### Achat appartement

4 pièces

Surface : 88 m²

Surface séjour : 31 m²

Année construction : 1980

Exposition : Sud nord

Vue : Jardin

Eau chaude : Collective

État intérieur : Bon

Standing : Résidentiel

État immeuble : Bon

### Prestations :

Ascenseur, Double vitrage, Résidence sécurisée, Calme, Porte blindée, Résidentiel, Volets roulants électriques, Climatisation

2 chambres

1 terrasse

1 salle de bain

1 salle de douche

2 toilettes

1 parking

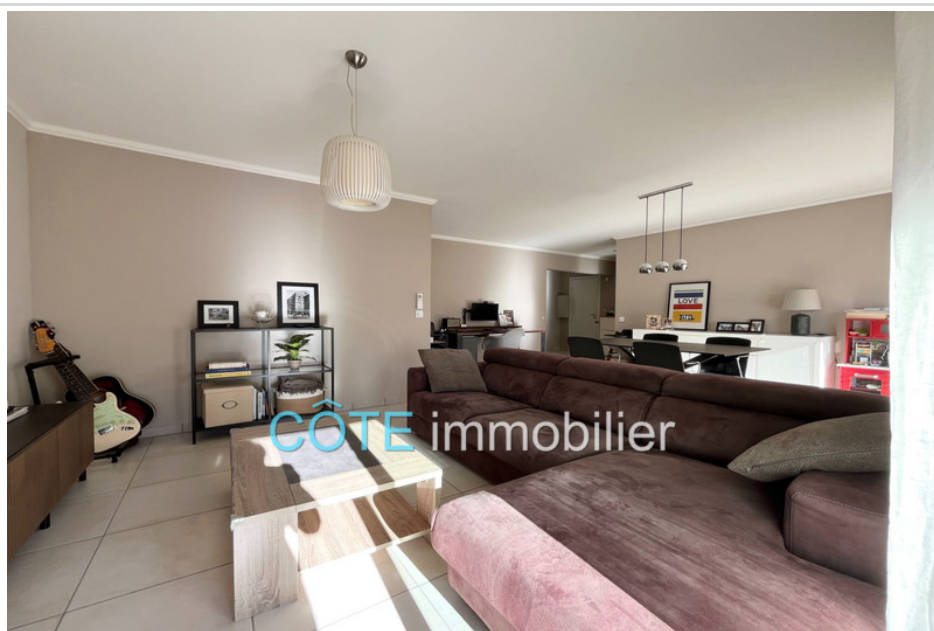
1 cave

Classe énergie (dpe) : C

Emission de gaz à effet de serre (ges) : C

Document non contractuel

10/01/2026 - Prix T.T.C



## Appartement 1986 Antibes

ANTIBES Proche centre un appartement de type 3-4 pièces de 88 m², situé dans un quartier résidentiel paisible à Antibes. Niché au 1er étage d'un immeuble bien entretenu, construit en 1980, cet appartement est traversant et bénéficie d'une belle exposition Sud-Nord. L'appartement offre une cuisine indépendante équipée attenante à un double séjour de 31m², deux chambres spacieuses avec placards, une salle de bain avec wc, une salle de douche et un wc toilette indépendant. Un parking extérieur et une cave complètent ce bien. Il bénéficie également de multiples prestations comme un ascenseur, un double vitrage, une résidence sécurisée, des places visiteurs, le calme, une porte blindée, des volets roulants électriques et une climatisation. Très bon état intérieur, prêt à vous accueillir !

Frais et charges :

Charges courantes annuelles 3 444 €

Bien en copropriété

167 lots dans la copropriété



Côte Immobilier - 25, avenue Thiers - 06600 Antibes - Juan les Pins  
Tél. +33(0)4 97 23 96 23 - [www.cote-immobilier.fr](http://www.cote-immobilier.fr) - [info@cote-immobilier.fr](mailto:info@cote-immobilier.fr)

Carte professionnelle n°n°5964T Préfecture des Alpes-Maritimes - RCS ANTIBES A 480 836 410

Code NAF 6831Z - SIRET 480 836 410 00021 - Document non contractuel